



# VISIO PRIME

Inspector



# Chaque fois que vous avez besoin d'un "coup d'oeil», VISIO PRIME sera prêt en quelques secondes.



## Gainage tungstène robuste



La robustesse nécessaire pour travailler dans environnement industriel est assuré par un revêtement de sonde spéciale multi-couches se terminant par un tressage de tungstène. Le tungstène garanti ainsi une résistance à la coupure.

## Le système de réglage optique "Easy Focus"



L'inspection de l'état d'une vanne de coupure nécessitera un réglage optique différent de celui nécessaire pour la recherche de corrosion dans un petit tube. Ces différentes applications ne peuvent pas être assurées par des systèmes à focus fixe à bas prix. Avec la fonction "Easy Focus" du système de réglage optique, toutes les applications peuvent être assurées sans limites. Ainsi, il n'est pas nécessaire de réinvestir dans des adaptations optiques.

## Fabrication robuste



La poignée de commande, conçue en aluminium de haute qualité, et les revêtements de caoutchoucs anti-chocs permettent de travailler en toute sécurité, même dans un environnement hostile.

Parfois, il y a peu d'espace pour introduire un vidéoendoscope pour réaliser le contrôle visuel. VISIO PRIME inspector vous offrira tous les avantages d'un vidéoendoscope professionnel ultra-mobile à un prix très économique. Avec notamment son fonctionnement sur batterie et sa tête de camera de seulement 6 mm de diamètre permettant un béquillage dans toutes les directions. VISIO PRIME Inspector vous donnera une flexibilité totale pour inspecter rapidement les structures les plus complexes et inaccessibles. La performance de la combinaison hybride des LED et de la fibre optique permet la diffusion de la lumière, même aux endroits les plus sombres de la cavité à inspecter. Le système optique unique "Easy Focus" vous permettra d'obtenir d'excellentes images ciblées. Par exemple, pour l'inspection de petits conduits de canalisation de vapeur ou pour le contrôle d'une gaine de ventilation, vous utiliserez le "Easy Focus" pour un résultat toujours optimal. La mise au point "Easy Focus", assurant ainsi la meilleure qualité d'image.

## Mobile et autonome grâce à son système résistant de batterie rechargeable



Le système est alimenté par batterie. Facile d'utilisation et extrêmement mobile - moins de 1000 gr.

## Eclairage à LED extrêmement puissant



Les zones à examiner sont la plupart du temps sombres. Un bon éclairage est donc nécessaire pour les inspecter. Avec les quatre LED ultra puissantes à l'extrémité de la camera, le faisceau lumineux suivra toujours la direction de la caméra. Les performances de l'éclairage à LED ne se détériorent pas au fil du temps comme les systèmes d'éclairage à lampes. La longue durée de vie de ces LEDS permet d'éviter les coûts de remplacement des lampes.

## Articulation toutes directions



Tête béquillable dans toutes les directions pour inspecter les espaces cachés tels que les chambres de combustion ou les systèmes de tuyauterie.

## Mémorisez vos photos et vos films numériques



Du bout des doigts, vous prenez des photos numériques ou encore des vidéos. Cette fonctionnalité vous permettra de réduire les coûts, d'améliorer et d'accélérer la communication et la planification de réparation.



Inspection de turbines



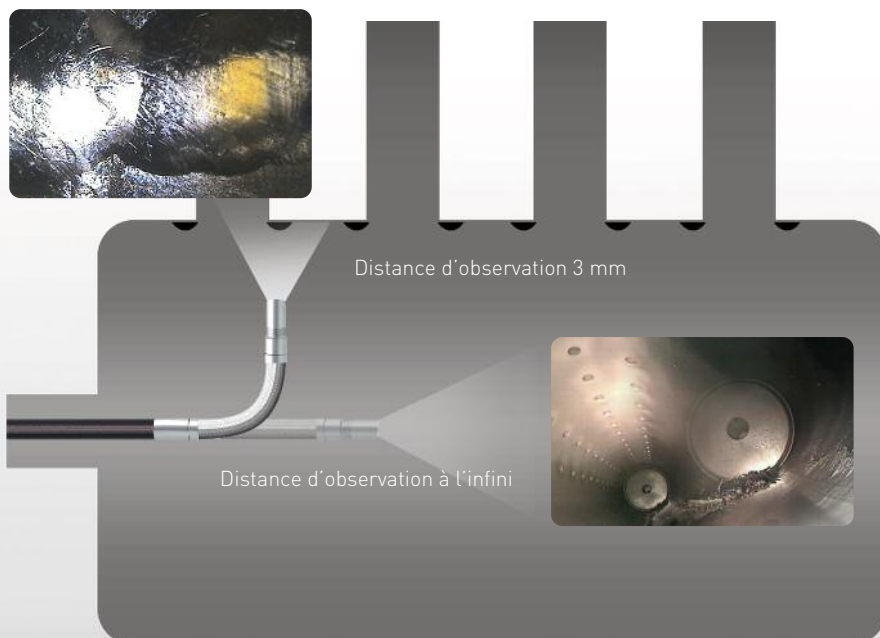
Inspection de soudures



Inspection d'engrenages

Outre l'aspect fonctionnel, il faut prendre en considération le facteur économique au moment de se décider pour le VISIO PRIME. Les coûts pour un vidéoendoscope sont liés à l'achat de l'instrumentation ainsi qu'aux coûts de fonctionnement et d'entretien du matériel. Avec la gaine d'insertion 4 couches et la finition extérieure en Tungstène, votre appareil est bien protégé contre les dommages. De plus, le choix de la technologie Hybride LED garantit une force supplémentaire pour la longévité du matériel.

- :: La construction du gazoduc / inspections de soudures
- :: Centrales éoliennes / Engrenages, Construction d'ailes d'avions
- :: La production d'électricité / Inspections de turbines
- :: Automobile / Moteurs, pignons, châssis
- :: Inspections de cavités générales / Connexions, jointure externe
- :: Extérieur des pièces de récupération



Le défi d'obtenir une image nette avec un éclairage homogène est largement atteint grâce à la combinaison du réglage optique « Easy focus » et de la puissance d'illumination hybride « LED - Fibre ». Meilleure qualité d'image à n'importe quelle distance et dans les cavités sombres.

Spécifications	VISIO PRIME Inspector
Longueur utile	2 mètres, 3 mètres, 6 mètres
Diamètre utile	6mm
Articulation	120° en toutes directions
Tube d'insertion	Revêtement spécial tungstène
Eclairage	Hybrid LED et fibre optique haute performance
Ecran	TFT - 3.5 pouces
Enregistrement image	Standard JPEG
Enregistrement vidéo	Numérique MPEG2
Support enregistrement	Carte SD incluse
Connecteurs	USB 2.0, Alimentation DC
Sortie vidéo	Composite Jack 3.5 mm
Poids	Moins de 1 kg
Température de stockage	-40°C à +70°C
Température d'utilisation	-10°C à +60°C
Vision	Vision directe 0° / Vision latérale à miroir 70° / 90° / 110° (option)
Gamme de vision	Ajustement optique variable de 3 mm à l'infini grâce à la fonction optique "Easy Focus"
Zoom	Numérique 1,5x
Étanche	Gaine d'insertion totalement immerisible et étanche
Valise de transport	Robuste avec compartiment de rangements spéciaux

Contenu du kit complet	
<p><b>1</b> VISIO PRIME Inspector, Numéro d'article: 4602000T (2m), 4603000T (3m), 4606000T (6m)</p> <p><b>1.1</b> Carte SD</p> <p><b>1.2</b> Chargeur de batterie</p> <p><b>1.3</b> Manuel d'instruction</p> <p><b>1.4</b> Valise de transport</p> <p><b>Options disponibles, accessoires utiles:</b></p> <p><b>2</b> Miroirs de vision latérale, 70°, Numéro d'article: DV107663X 90°, Numéro d'article: DV107664X 110°, Numéro d'article: DV107665X</p> <p><b>3</b> Chargeur USB pour voiture, Numéro d'article: CE105570X (permet de charger l'appareil entre 2 interventions)</p> <p><b>4</b> Cordon de sortie vidéo RCA, Numéro d'article: CE107662X (pour connecter un moniteur extérieur)</p> <p><b>5</b> Cordon mini USB vers USB A, Numéro d'article: CE107504X (pour le transfert de données vers un PC)</p>	



**viZaar industrial imaging AG**  
 Hechinger Straße 152  
 72461 Albstadt / Germany  
 Téléphone: +49 (0) 74 32 / 98 37 5-0  
 Télécopie: +49 (0) 74 32 / 98 37 5-50

Freecall 0 800 / 360 03 71  
 info@vizaar.de  
 www.vizaar.de



**FORT SA**  
 3 rue Lambert  
 ZI de la Gaudrée  
 91410 DOURDAN

Téléphone: +33 1 608 118 18  
 Télécopie: +33 1 645 995 73

www.fort-fr.com  
 info@fort-fr.com

Distributeur agréé FORT Imaging systems: